

LES OLIMPIADES

3-7 anys

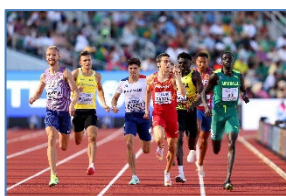
Els Jocs Olímpics són l'esdeveniment esportiu més impressionant i important de la Humanitat, on un gran nombre d'atletes i països competeixen en un ampli ventall d'esports.

L'esport ens permet aprendre, desenvolupar-nos, conèixer als altres, estar sans...i volem que els nostres Nens i nenes se sentin així.

Com aconseguir-ho? Dins d'un ambient de confiança, aprenentatge i diversió.

Aconseguirem que coneguin els esports, la seva importància per a estar sans, els JJ.OO, els països, França i París, i els farem saber que *el que realment importa és participar*.

Realitzarem activitats, tallers, jocs, cantarem cançons, explicarem contes, etc. que ens permetran aprendre i divertir-nos alhora que aconseguim estar més sans.



Esteu preparats?
Llestos...
ja!!!



Durant les dues primeres setmanes es realitzaran activitats, tallers i jocs relacionats amb els JJOO en general i les setmanes posteriors començarem amb els esports oficials dels JJOO on coneixeran les seves regles, els seus elements principals, i realitzaran petites competicions on tots podran sentir-se guanyadors.

En aquesta programació es detallen tant activitats, com a jocs i tallers per a cadascuna de les setmanes temàtiques.

No obstant això, a partir d'aquesta programació els monitors proposaran més activitats i jocs, adaptant-les a les característiques dels nens i nenes.

Índex de les setmanes temàtiques:

- HISTÒRIA DE LES OLIMPIADES
- PAÏSOS PARTICIPANTS I LA CERIMÒNIA
- ATLETISME
- GIMNÀSTICA
- FUTBOL I VOLEYBOL
- BÀSQUET I HANDBOL
- ESPORTS D'AIGUA
- PARALIMPICS
- FI DE LES OLIMPIADES.



OBJECTIUS:

- Proporcionar coneixements bàsics sobre la història dels JJ.OO i les seves característiques principals.
- Descobrir els països participants i les seves cultures.
- Conèixer els diferents esports que constitueixen els JJ.OO i participar en cadascun dels jocs, tallers, activitats...
- Fomentar la capacitat d'espacio-temporal.
- Afavorir la socialització: cooperació-integració.
- Potenciar la importància de l'esport per a la salut i adquirir hàbits saludables per a la vida quotidiana.
- Promoure una educació en valors i desenvolupament personal, on el nen pugui desenvolupar el seu autoconcepte i autoestima.
- Facilitar un ambient perquè els Nens i nenes aconseguixin ser feliços d'una manera divertida i educativa.

METODOLOGIA:



Com totes les programacions de casal la metodologia que utilitzarem basada en petits projectes, per considerar que s'ajusta a la nostra intenció fonamental d'enllaçar diversió, pròpia de les dates estivals, i aprenentatge.

En aquestes propostes tenen cabuda les iniciatives dels nens i nenes, la seva participació activa, capacitat d'elecció entre diverses activitats per a ajustar-les a les seves capacitats i interessos i, com no, els necessaris temps de joc i moviment perquè puguin expressar el que han après i sobretot... per a divertir-se, el més important per als nostres nens i nenes de dies de casal.



La nostra forma de treball per a aconseguir-ho es basa en la:

- **Afectivitat:** La nostra forma de treball requereix de l'afecte, la comprensió de les seves necessitats i la creació d'un clima de proximitat i confiança que els faci creure en les seves possibilitats, afavorint la seva autoestima.
- **Motivació:** Dediquem una especial atenció a les sessions de motivació, el infant interioritza molt millor els seus aprenentatges quan aquests responen als seus interessos. Juguem amb les sorpreses, amb la diversificació d'activitats, amb la creativitat dels nostres professionals.
- **Activitats lúdiques i atractives:** El joc i la diversió és base de tota la nostra metodologia, entenem que és fonamental especialment en programes que es desenvolupen en època estival, després d'un curs de treball.
- **Individualització:** Personalitzem les activitats segons les capacitats de cada infant, de manera que siguin protagonistes dels seus aprenentatges.
- **Rellevància:** Partim dels coneixements previs dels nens i nenes per a reforçar-los i ampliar-los d'una manera divertida, en la qual es relacionen les experiències viscudes i conegudes amb els nous coneixements presentats.
- **Globalització:** Les nostres activitats desenvolupen els diferents tipus d'intel·ligències relacionant-les (activitats lingüístiques, psicomotrius, logicomatemàtiques, espacials, emocionals, naturalistes) i treballant-les de manera conjunta.
- **Creativitat:** El infant és creatiu per naturalesa, la nostra forma de treball dona més importància al procés creatiu que al resultat en si mateix, valorant especialment les iniciatives dels nens i nenes i les diferents formes d'expressió.

I per descomptat, el recurs metodològic més important són, els nostres monitors, especialistes en oci i temps lliure, imprescindibles per a aconseguir tots els objectius previstos.

ORGANITZACIÓ DE L'ESPAI

Les diferents activitats a desenvolupar es duran a terme en els diversos espais del centre, adequant-los a les necessitats i interessos de les activitats i dels nens i nenes participants, sent aquestes: estructura psicomotricitat, aules, espai d'usos múltiples i pati exterior. A més de tot el que ens ofereix la ciutat: platja, museus, espais ludico-culturals, etc.



HORARI:

L'horari serà de 9h a 17h, amb possibilitats d'ampliar-lo des de les 8h fins les 18h (7h30-19h segons demanda) afegint-hi l'acollida. La setmana del 12 al 18 d'agost el centre estarà tancat.

Horari tipus del casal d'estiu de grans (infants nascuts 2020, 2019 , 2018 , 2017).

HORA	ACTIVITAT
9:00 - 9:30	Entrada, Acollida, joc lliure
9:30 - 10:00	Presentació de l'activitat que es realitzarà durant el dia
10:00 - 10:30	Esmorzar / higiene
10:30 - 11:45	PLATJA / EXCURSIÓ
11:45:12:30	Higiene + ENGLISH TIME
12:30 - 13:30	Dinar / higiene
13:30 - 14:45	Migdiada / Temps de relaxació
15:00 - 16:00	TALLER + ENGLISH TIME
16:00 - 17:00	Berenar / Comiat

TARIFES:

HORARI	INCLOU	PREU / SETMANA
9h-17h	esmorzar + dinar + berenar	140,00
9h-15h	esmorzar + dinar	120,00
9h-13h i 15h-17h	Esmorzar + berenar	90,00
9h-12h30	Esmorzar	70,00
HORARI	INCLOU	PREU / DIA
9h-17h	esmorzar + dinar + berenar	35,00
9h-15h	esmorzar + dinar	30,00
9h-12h30	Esmorzar	20,00

Servei de menjador :

Menús equilibrats, amb productes de proximitat o ecològics, fruita i verdura frescs

Servei acollida (8h-18h):

Tarifa plana	1h acollida	200€
	1/2h acollida	130€
1 setmana	1h acollida	20€
	1/2h acollida	15€
Esporàdics	1h acollida	6€
	1/2h acollida	4€

PROMOCIÓ TARIFA PLANA!

BONO CASAL ESTIU 3-7 ANYS

INCLOU 10 setmanes en horari de 9h a 17h:

- CASAL DE JUNY (a partir del 25)
- CASAL DE JULIOL
- CASAL D'AGOST (tancat del 12 al 18 agost)
- CASAL SETEMBRE (del 02 al 06)

A més a més, també inclou:

- Servei de menjador (esmorzar, dinar i berenar).
- Assegurança de responsabilitat civil i accidents.
- Material del casal.



PREUS:

BONO CASAL Tarifa plana	EXALUMNES escola bressol Chiqui la Vila
780€	700€

El preu real dels dies promocionats seria de 1.400€ (10 setmanes).

Nota important:

- ❖ Últim dia inscripció per a gaudir del bono tarifa plana és el **07 de juny**. EL PAGAMENT ES REALITZARÀ ABANS DEL DIA 07 DE JUNY (en efectiu o transferència bancària)
- ❖ En cap cas es retornaran els diners per no assistir algun dia dels estipulats.
- ❖ No acumulable amb altres descomptes i ofertes.
- ❖ Consulteu a l'apartat anterior les tarifes per al servei de permanències/acollida (8h-9h i de 17h-18h).
- ❖ Si el/la participant anul·la la inscripció, i sempre que ho notifiqui almenys 15 dies naturals abans de l'inici de l'activitat, l'entitat organitzadora li retornarà el 50% de l'import ja pagat de l'activitat. Altrament, el import no serà retornat.

INSCRIPCIONS:

-En el moment de la inscripció s'ha d'abonar 25€ en concepte de reserva de plaça per al casal. En cas de no presentar-se, anul·lar o modificar els dies de l'activitat no serà retornat

-Un cop formalitzada la inscripció, els participants rebran a mitjans de juny un mail amb informacions pràctiques, el llistat de documentació, materials, menús, etc.

Passos a seguir:

1. Omplint la: [FITXA INSCRIPCIÓ](#)
2. Pagament de 25€ per a la reserva de plaça (o import del bono tarifa plana) en efectiu a la recepció del centre o Transferència bancària (Associació Pedagògica la Vila. IBAN: ES33 3183 0800 8110 0167 0627 posar nom infant + concepte: *reserva casal estiu24*).
3. Enviar per mail a recepció@chiquilavila.org el comprovant bancari+fitxa inscripció
4. Si voleu fer la sol·licitud de beca de l'Ajuntament, veure més avall els criteris.
5. Pocs dies abans de començar l'activitat rebreu un mail amb l'organització, menús i documents, etc.
6. El primer dia de casal necessitarem que ens porteu tota la documentació sol·licitada i feu el pagament del casal; en efectiu a recepció o transferència bancària.

Per qualsevol dubte, contacteu-nos!

Sol·licitud de SUBVENCIÓ de Ajuntament de Bcn:

Què és: L'Ajuntament de Bcn continua donant una important dotació econòmica en ajuts destinada a la campanya. Una aposta clara per garantir la participació de tots els infants residents a Barcelona i que evita que la capacitat econòmica de la família sigui un obstacle per gaudir de les activitats, com tampoc ho ha de ser la condició física, psíquica o sensorial.

<https://www.barcelona.cat/vacances/ca/subvencions>

Per a qui: infants de 3 a 7 anys. Nascuts a partir del 2020, que ja estiguin cursant I3.



Quan: Del 02 d'abril al 03 de maig per sol·licitar la subvenció

Com:

1er. cal fer la inscripció al casal Chiqui La Vila (pàgina8.-INSCRIPCIONS),

2on.-després a través de l'Oficina Virtual de Tràmits. **Enllaç:** [OVTBEQUESESTIUCATALÀ](https://www.barcelona.cat/vacances/ca/subvencions)

Codi activitat CHIQUI LA VILA: 100076CAS01

Per poder fer aquest tràmit serà necessari disposar del **codi IDALU** (número d'identificació d'alumne) i el **IDCat mòbil (o firma digital, cl@ve, etc.)** i un número de **telèfon mòbil** (no es podrà canviar)

SI NECESSITEU AJUDA, AVISEU-NOS I US ENVIAREM UN PDF AMB EL DETALL DEL PROCÉS.

Sol·licitud de MONITOR DE SUPORT:

Si creieu que el/la vostre fill/a requereix d'un monitor/a de suport per NESE, aviseu-nos!

S'ofereixen recursos i estratègies per fomentar la inclusió de l'infant a l'activitat.

<https://seuelectronica.ajuntament.barcelona.cat/oficinavirtual/ca/tramit/20220001520>

Aquest tràmit es realitza TANT SI VOLEU SUBVENCIÓ COM SI NO EN VOLEU.

ATENCIÓ: Per a 0-6 anys (NO cal el certificat del 33% de discapacitat) cal un dictamen acreditatiu de les necessitats educatives especials emès per l'equip d'assessorament psicopedagògic (EAP) o per professionals de CDIAP, EIPI, EEAEN o CSMIJ.

